

Общество с ограниченной ответственностью  
«Астраханский градостроительный центр»

Арх. № \_\_\_\_\_

Заказ: 101/2017  
Заказчик:  
Администрация МО  
«Заволжский сельсовет».

**ВНЕСЕНИЕ ИЗМЕНЕНИЙ  
В ГЕНЕРАЛЬНЫЙ ПЛАН  
МУНИЦИПАЛЬНОГО ОБРАЗОВАНИЯ  
«ЗАВОЛЖСКИЙ СЕЛЬСОВЕТ»  
ХАРАБАЛИНСКОГО РАЙОНА  
АСТРАХАНСКОЙ ОБЛАСТИ  
(ПРОЕКТ)**



Директор центра

И.Б.Соколов

Астрахань  
2017г.

## **Состав проекта:**

### **I. ПОЯСНИТЕЛЬНАЯ ЗАПИСКА.**

1. Введение
2. Изменения, вносимые в Генеральный план МО «Заволжский сельсовет».
3. Основные параметры функциональных зон территории МО «Заволжский сельсовет»
4. Приложение. Графические материалы (схемы).

### **II. ГРАФИЧЕСКАЯ ЧАСТЬ**

Комплект графических материалов Генерального плана МО «Заволжский сельсовет»

### **III. ЭЛЕКТРОННАЯ ВЕРСИЯ**

Текст в формате.pdf, графические материалы в формате .tiff .

## **1. Введение.**

Генеральный план муниципального образования «Заволжский сельсовет», был разработан Обществом с ограниченной ответственностью «Донской градостроительный центр» (г. Ростов-на-Дону) в 2009г. Проект Генерального плана прошел согласования в соответствии с утвержденным порядком согласования документов территориального планирования муниципальных образований Астраханской области, определенного Постановлением Правительства Астраханской области № 342-П от 02.07.2008г.

Целью настоящей работы является актуализация материалов действующего Генерального плана МО «Заволжский сельсовет» с учетом текущих изменений и с учетом Приказа Минэкономразвития РФ от 07.12.2016г. №793. "Об утверждении Требований к описанию и отображению в документах территориального планирования объектов федерального значения, объектов регионального значения, объектов местного значения".

Создание и обработка текстовых и табличных материалов проводилась с использованием пакетов программ «Microsoft Office -2007», «Microsoft Office Excel 2007».

Графические материалы схем разработаны с использованием ГИС «Object Land 2.6.7.». Проведение вспомогательных операций с графическими материалами осуществлялось с использованием «AutoCAD», графических редакторов «Corel Draw», «Photoshop», Компас - 3DW11».

Графические материалы (карты) включенные в состав Генерального плана муниципального образования "Город Нариманов" выполнены в электронном векторном виде в формате mid, mif и местной системе координат МСК-30.

При подготовке данного проекта использовано исключительно лицензионное программное обеспечение, являющееся собственностью ООО «Астраханский Градостроительный центр».

## **2. Изменения, вносимые в Генеральный план МО «Заволжский сельсовет».**

Актуализация Генерального плана муниципального образования "Заволжский сельсовет" выполнена на основании предоставленных заказчиком исходных данных и в объеме ниже перечисленных направлений:

1. На картах (схемах) Генерального плана отражены сведения государственного кадастра недвижимости, предоставленные заказчиком в формате XML - файла на земельные участки, расположенные в границах муниципального образования.

При обработке цифровой информации по ряду земельных участков обнаружены отклонения в части соответствия их фактического размещения к заявленным координатам. Перечень таких земельных участков прилагается в конце настоящего тома (см. Приложение).

2. Границы функциональных зон выверены с учетом сведений государственного кадастра:

- уточнены границы территории муниципального образования, границы населенного пункта села Заволжское;

- положение линейных объектов нанесены согласно данных кадастрового учета.

3. Графическая часть материалов Генерального плана приведена в соответствие с приказом Минэкономразвития РФ от 07.12.2016г. №793 "Об утверждении Требований к описанию и отображению в документах территориального планирования объектов федерального значения, объектов регионального значения, объектов местного значения.

4. С учетом выше изложенного измененные границы функциональных зон отображается на соответствующих схемах, входящих в комплект графического материала Генерального плана МО «Заволжский сельсовет».

Соответствующие изменения и дополнения относительно действующего Генерального плана МО "Заволжский сельсовет" вносятся в параметры функциональных зон поселения.

### 3. Основные параметры функциональных зон территории МО.

№№ п/п	Показатели	Единица измерения	Современ 2017 г.	Проектные предложен.	
				2017г.	2027 г.
<b>1</b>	<b>Территории ( функциональные зоны).</b> Всего, в том числе:	га	12640	12640	12640
1.1	-земли сельскохозяйственного пользования <i>в т.ч. водные поверхности</i>	га	10943 <i>1383</i>	10829 <i>1383</i>	10829 <i>1383</i>
1.2.	- земли населенных пунктов (городов, поселков и сельских поселений)	га	508	508	508
1.3.	- земли промышленности, энергетики, транспорта, связи, радиовещания, телевидения, информатики, космического обеспечения, обороны, безопасности и иного специального назначения за пределами поселений	га	54,0	54,0	54,0
1.4.	-территории рекреационного использования том числе:	га	1189	1249	1249
	- природоохранного назначения		0	0	0
	- историко-культурного назначения		0	0	0
	- земли лесного фонда <i>в т.ч.</i>		1182	1182	1182
	<i>рекреационной деятельности</i>		7,	67,	67,

### 4. Приложения.

4.1. Перечень земельных участков кадастрового учета, имеющих несоответствия по фактическим координатам размещения.

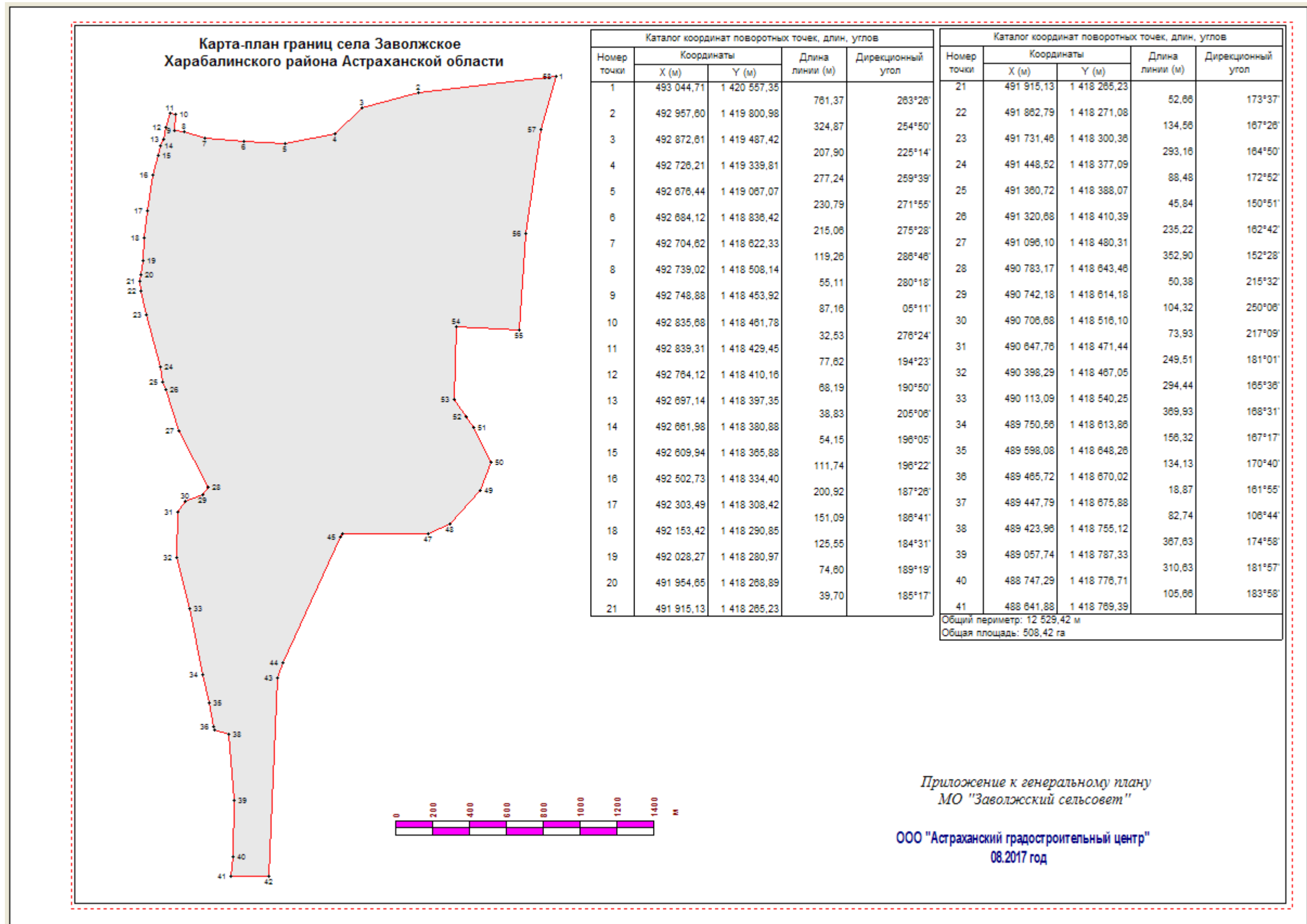
4.2. Графические материалы Генерального плана МО «Заволжский сельсовет».

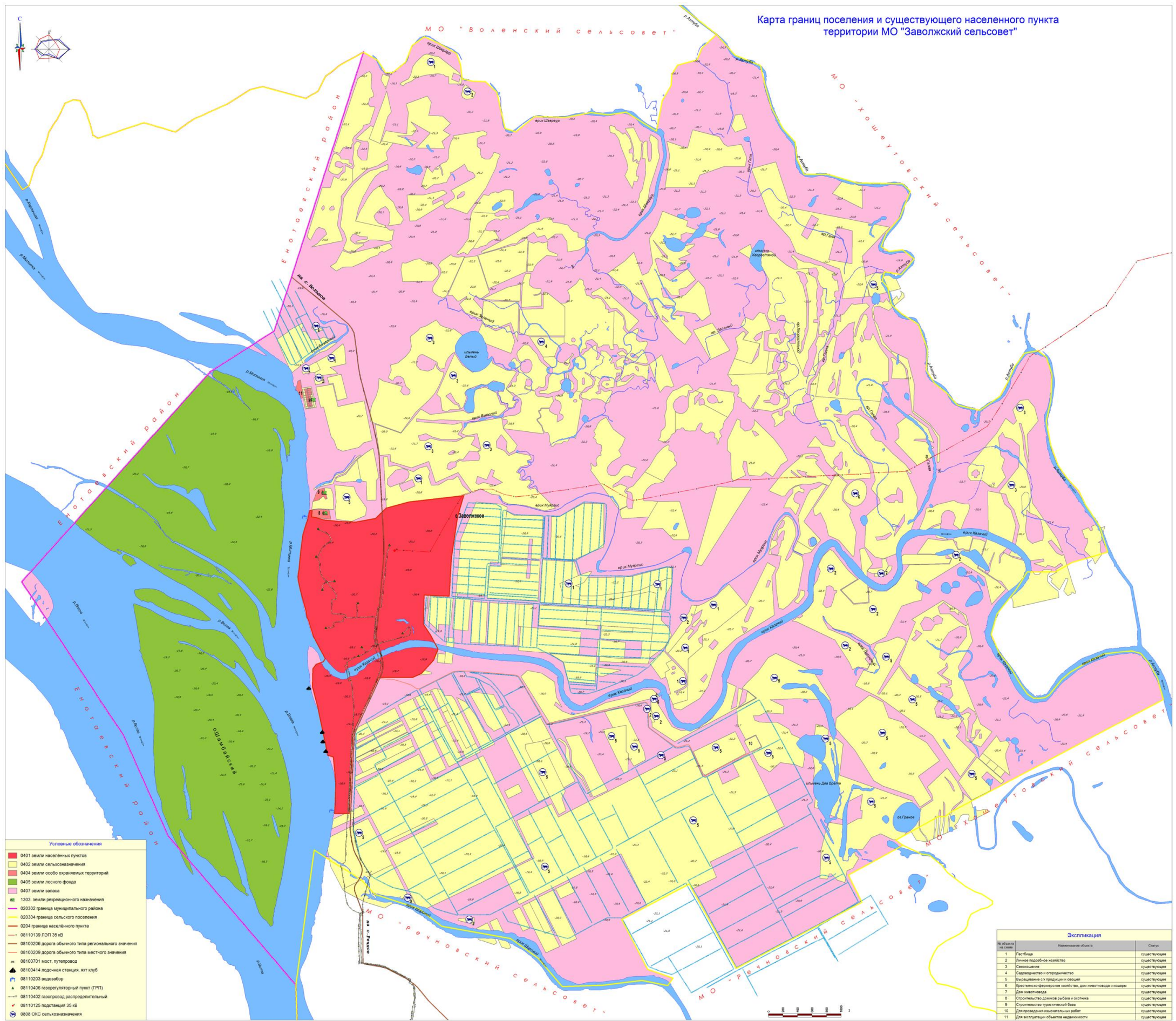
## Приложение 4.1.

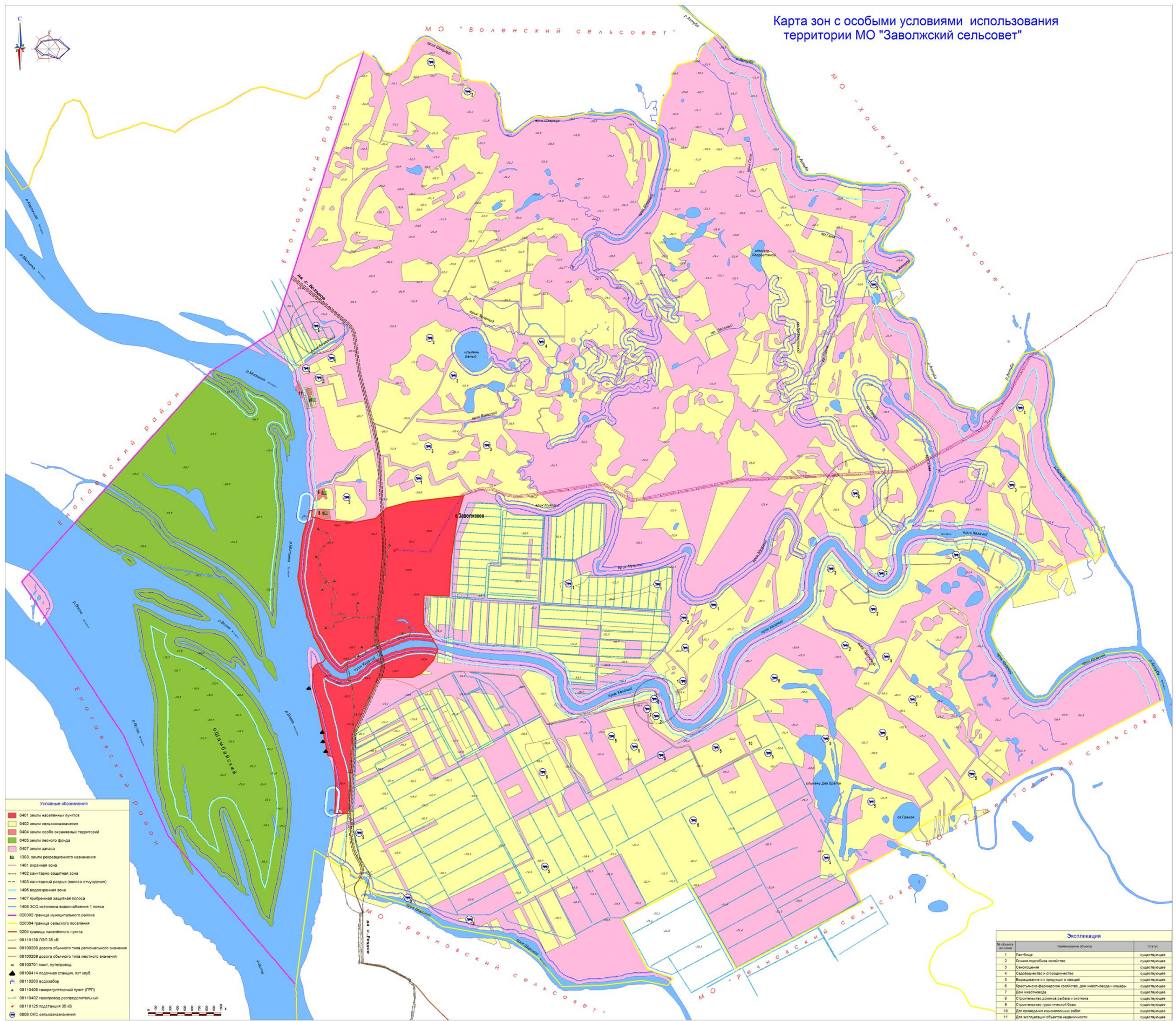
Перечень земельных участков кадастрового учета, имеющих несоответствия по фактическим координатам их размещения.

<b>30:10:080201:107</b>	<b>30:10:080101:58</b>	<b>30:10:080102:145</b>
<b>201:73</b>	<b>101:61</b>	<b>102:29</b>
<b>201:54</b>	<b>101:54</b>	<b>102:127</b>
<b>201:56</b>	<b>101:56</b>	<b>102:136</b>
<b>201:39</b>	<b>101:55</b>	<b>102:142</b>
<b>201:35</b>	<b>101:233</b>	<b>102:89</b>
<b>204:28</b>	<b>101:234</b>	<b>102:133</b>
<b>204:9</b>	<b>101:257</b>	<b>102:7</b>
<b>204:22</b>	<b>101:97</b>	<b>102:152</b>
<b>30:10:080301:4</b>	<b>101:93</b>	<b>102:3</b>
<b>301:92</b>	<b>101:70</b>	<b>102:174</b>
<b>301:88</b>	<b>101: 10</b>	<b>102:140</b>
<b>301:93</b>	<b>101:73</b>	<b>102:171</b>
<b>301:11</b>	<b>101:226</b>	<b>102:198</b>
<b>301:2</b>	<b>101:313</b>	<b>102:124</b>
<b>301:26</b>	<b>101:44</b>	<b>102:123</b>
<b>301:28</b>	<b>101:333</b>	<b>102:139</b>
<b>301:10</b>	<b>101:41</b>	<b>30:10:080403:3</b>
<b>301:30</b>	<b>101:297</b>	<b>403:3</b>
<b>301:55</b>	<b>101:315</b>	<b>401:5</b>
<b>301:77</b>	<b>101:80</b>	<b>401:87</b>
<b>301:57</b>	<b>101:173</b>	<b>401:88</b>
<b>301:94</b>	<b>101:27</b>	<b>401:62</b>
<b>301:75</b>	<b>101:1134</b>	<b>401:19</b>
<b>301:20</b>	<b>101: 182</b>	<b>401:15</b>
<b>301: 3</b>	<b>101:90</b>	<b>401:7</b>
<b>301:114</b>	<b>101:243</b>	<b>30:10:000000:533(6)</b>
<b>301:6</b>	<b>101:330</b>	<b>30:10:080301:32</b>
<b>301:112</b>	<b>101:63</b>	<b>301:34</b>
<b>301:125</b>	<b>101:57</b>	<b>301:44</b>
<b>301:20</b>	<b>101:280</b>	<b>301:45</b>
<b>301:1</b>	<b>101: 91</b>	<b>301:15</b>
	<b>101:51</b>	

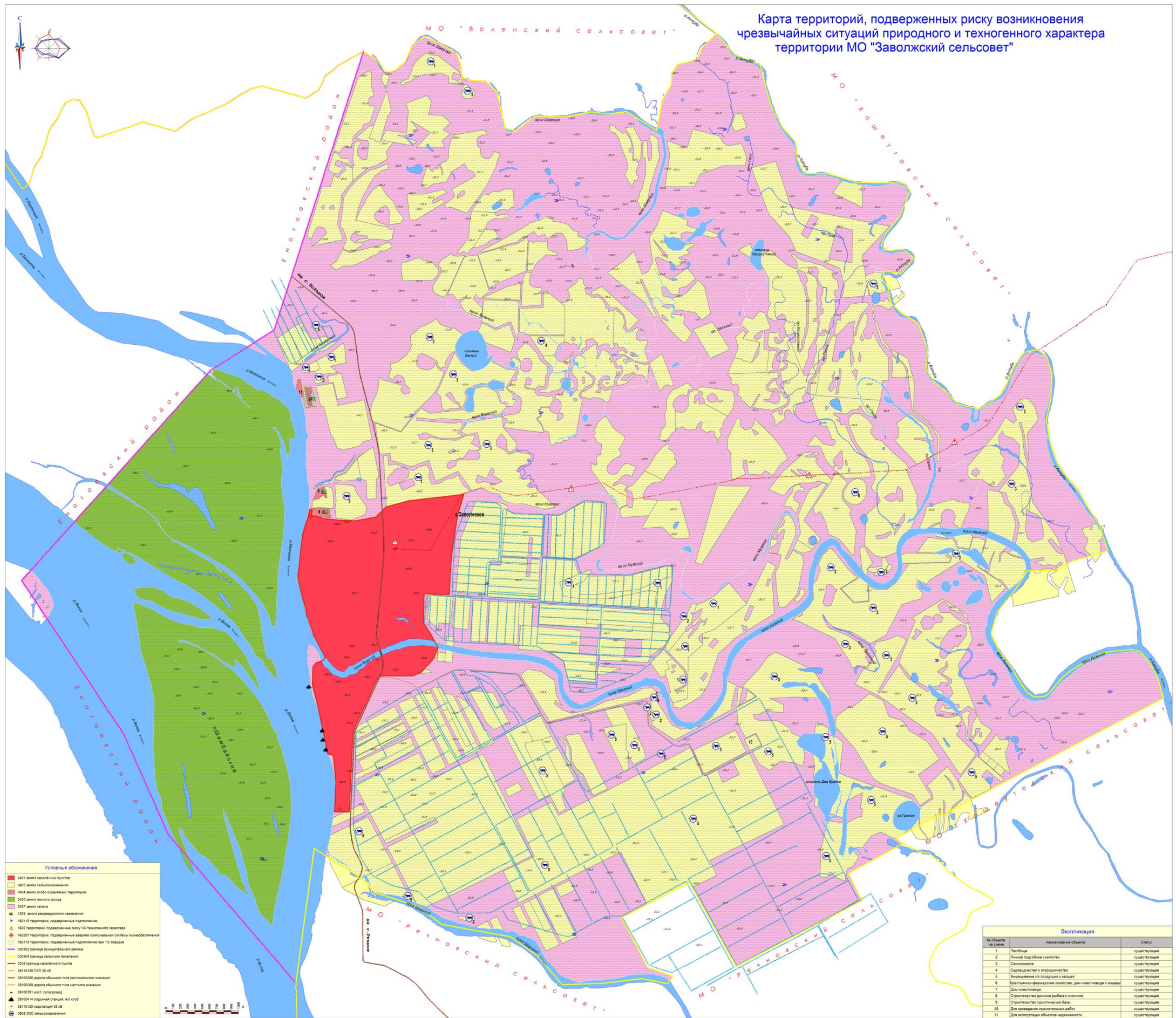
18.08.2017г.  
Астр ГЦ

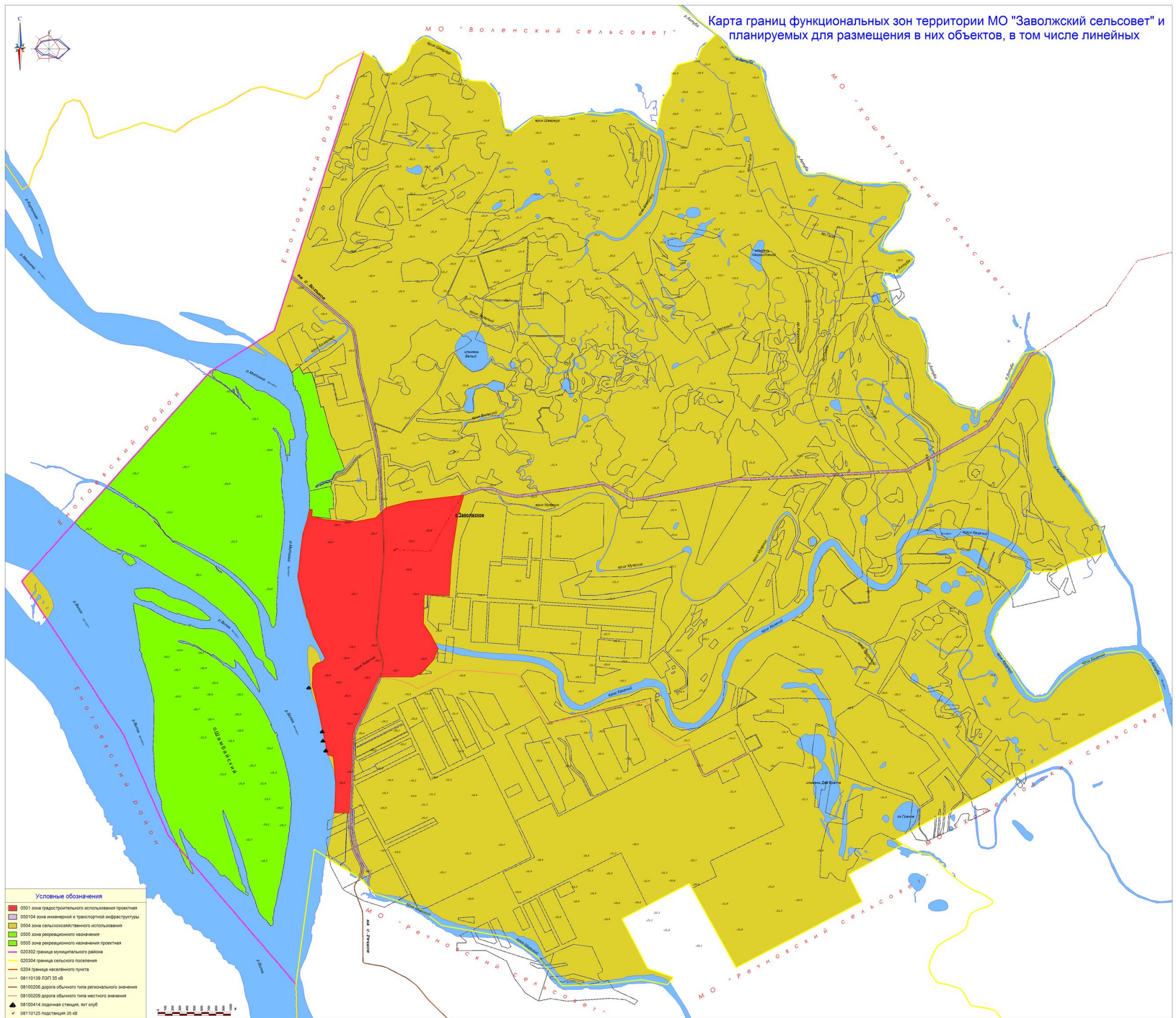












Карта планируемого размещения объектов местного значения территории МО «Заволжский сельсовет»

